

Costumbres argentinas



BOLSA MATERA

MATERIALES

- ♥ 0,50 cm de lona estampada
- ♥ 0,60 cm de cinta bias al tono de la tela
- ♥ 2,60 m de cinta mochilera
- ♥ Tijera para tela
- ♥ Alfileres, aguja e hilo al tono
- ♥ Máquina de coser
- ♥ Plancha

PASO A PASO



1. Comenzamos colocando la cinta bias en el borde superior de los bolsillos. Podemos colocarla primero del revés y, luego, rebatirla hacia el derecho para lograr mayor prolijidad.



2. Planchamos los laterales de los bolsillos haciendo un doblez de 1 cm hacia adentro, ya que van aplicados sobre la matera. Al tener los bordes planchados, la confección se vuelve más

sencilla. También, planchamos las tablas encontradas para que el bolsillo, que es más amplio que la matera, calce perfecto en nuestra base y, al llenarse, tenga buena capacidad abriendo estas tablas. Una vez que lo tenemos bien planchado, lo ubicamos en donde indican los piquetes en el molde, lo fijamos con alfileres y lo cosemos lo más al borde que podamos.



3. Colocamos la cinta mochilera desde la base de la matera y la fijamos con alfileres para asegurarnos de que nos quede bien derecha. Luego, cosemos unos 20 cm a máquina dejando el tramo superior suelto para mayor comodidad.



4. Enfrentamos el derecho de la matera uniendo el borde vertical que nos queda abierto. Fijamos con alfileres y cosemos.



5. Plegamos la matera de forma tal que la base nos quede enfrentada. Cosemos a lo largo.



6. Plegamos la base haciendo coincidir los vértices, fijamos con alfileres y cosemos a máquina.



7. En el borde superior, hacemos un doblez a 1 cm y, luego, un segundo doblez a 3 cm para darle terminación a la materia.

PLANO DE CORTE

♥ Moldes: 2

♥ Piezas: 3

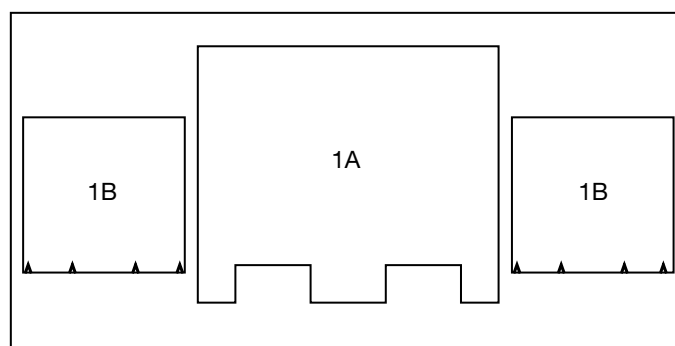
♥ Cortes:

1A- Materia (1 vez)

1B- Bolsillo (2 veces)

CLAVE
DE MOLDE
1

0,50 m



1,50 m

TELA DE LONA ESTAMPADA



MINIMOLDES

